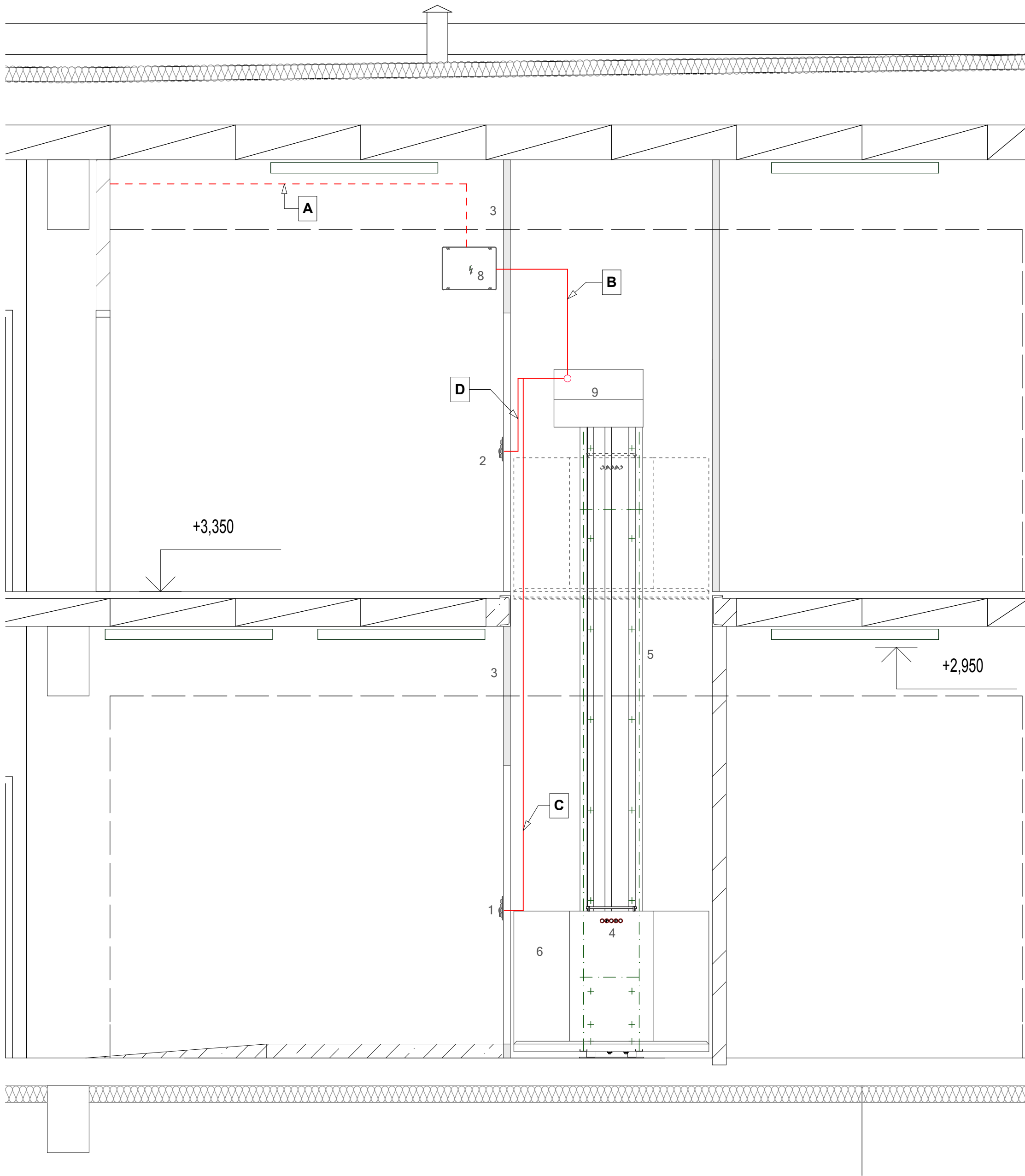
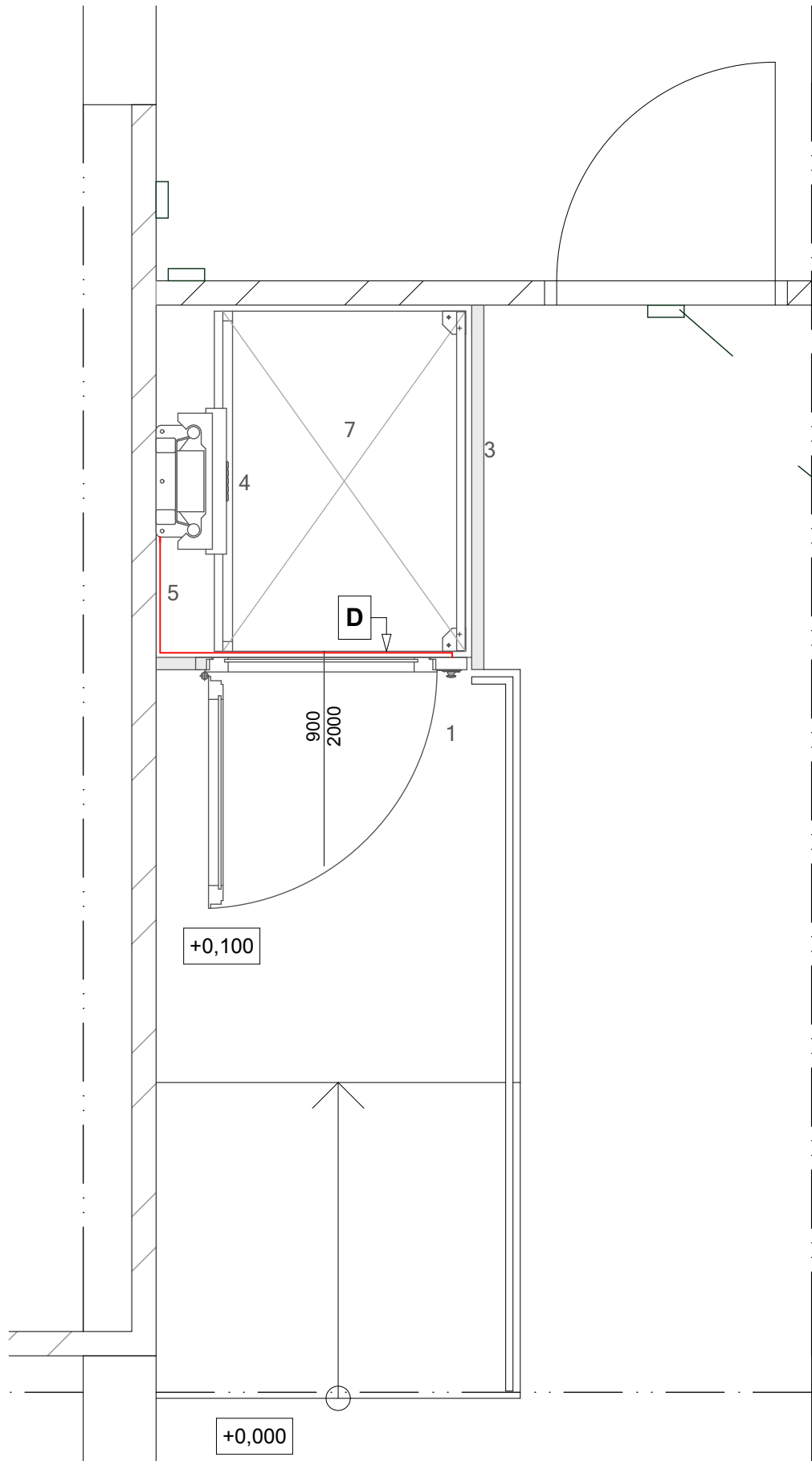


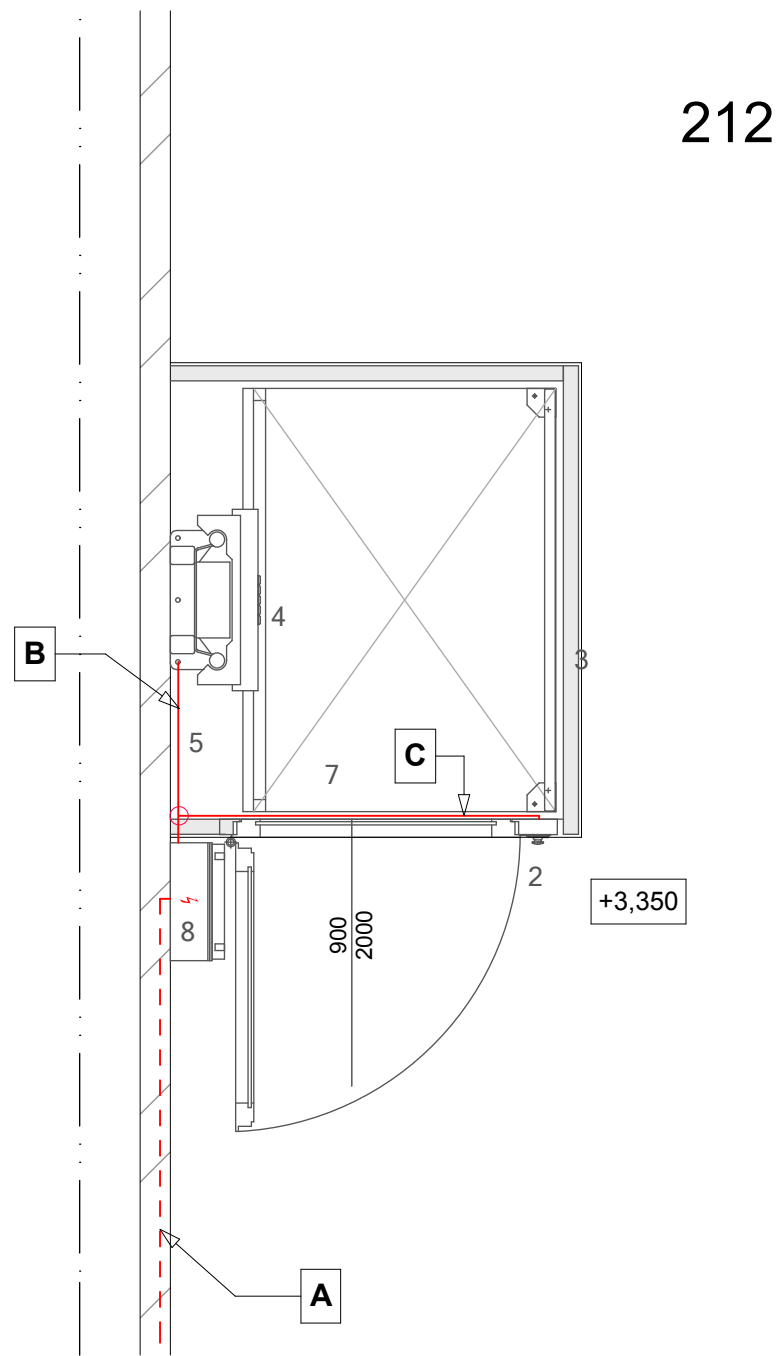
Řez



Půdorys 1.NP



Půdorys 2.NP



Rozvody elektro : (v šachtě vedeny v plastových lištách bílých)

A - přívod elektro (CYKY- C 3x1,5) a uzemňovací kabel (CYA 6) k rozvaděči plošiny (č.8)

- zasekat do zdiva, včetně zapravení omítky
- napojit ze stávajícího rozvaděče umístěného cca 5 m od rozvaděče plošiny
- volný konec kabelu ze zdiva min. 0,5 m
- jištění přívodního kabelu: osazení jističe 1x10 A (typ "D") s proudovým chráničem 30mA do stávajícího rozvaděče v objektu

B - propojení rozvaděče (č. 8) a horní skříňné pojezdu (č. 9)

vedeno v plastových trubkách (2 x DN 29 mm)

C - propojení horní skříňné pojezdu (č. 9) a ovládacích tlačítek v 1. stanici (č. 1)

D - propojení horní skříňné pojezdu (č. 9) a ovládacích tlačítek ve 2. stanici (č. 2)

E - propojení ovládacích tlačítek ve stanicích s dveřním zámekem

F - uzemnění (kabel CY A 6, 2 x uzemň. svorka ø 6 mm, 2xšroub M6)

Dodavatel plošiny vypracuje výrobní dokumentaci plošiny, šachty plošiny a pomocné konstrukce, včetně přesného zaměření prostoru plošiny				
Pomocné ocelová konstrukce se kotví na chemickou maltu (závitové tyče) do stropní konstrukce 1.PP				
typ	svislá schodišťová plošina	pozice	název	popis
prostedí	vnitřní	1	ovládací tlačítka	1. stanice
deska	1400 x 1000 mm	2	ovládací tlačítka	2. stanice
převýšení	3350 mm	3	šachta svislé plošiny	
		4	ovládací tlačítka	štit plošiny
		5	pojezdová dráha	4 480 mm
		6	štit plošiny	
		7	přepavní deska	
		8	el. rozvaděč	
		9	horní skříň pojezdu	



Pozn.:
Výkresová dokumentace stávajícího stavu byla převzata u předchozích PD. Bylo provedeno zaměření rozhodných konstrukcí, ostatní části nemusí plně odpovídat aktuálnímu stavu.

<div>ASA EXPERT s.r.o.</div> <div>STAVEBNÍ PROJEKCE</div>	Akce: Vybudování bezbariérového přístupu do 2.NP objektu na ul. Provoznická 1244/62, Ostrava - Hrabůvka					
	Zhotovitel: ASA EXPERT A.S. ZNALECTVÍ, PORADENSTVÍ, PROJEKČNÍ STUDIO			Adresa zhotovitele: Lešetínská 626/24 719 00, Ostrava IČ: 27791891 DIČ: CZ27791891		Kontakt zhotovitele: http: www.asaexpert.cz e-mail: info@asaexpert.cz tel./fax: 596 110 035
	Razítko, podpis:			Č. zakázky: 260/2016		Objednavatel:
	Zodpovědný projektant: Ing. Jiří Hořínek Podpis: Vyracoval: Ing. Ivo Klíč Podpis: Autorizovaný inženýr projektu: Ing. Pavel Srkal Kontroloval: Ing. Lukáš Slepčan			Datum: květen 2017		Statutární město Ostrava, městský obvod Jih Horní 791/3 700 30
	Stupeň: Dokumentace pro provedení stavby			Formát: 3 × A4 A3+		
Výkres: Nové konstrukce - Rozvody elektro plošiny			IČ:00845451		Měřítko: 1:25	
Datum:			Číslo výkresu: 05			